

# HORADADA 10

BULEVARD ANTONIO GALVEZ, C/GALEON. LA TORRE DE LA HORADADA. ALICANTE

PROMUEVE:



LAVADERO  
3.95 m<sup>2</sup>

COCINA  
9.75 m<sup>2</sup>

DORMITORIO 1  
9.90 m<sup>2</sup>

BAÑO 1  
3.15 m<sup>2</sup>

SALON /COMEDOR  
29.55 m<sup>2</sup>

PLAZA APARCAMIENTO  
11.25 m<sup>2</sup>

TERRAZA 1  
94.85 m<sup>2</sup>

SUPERFICIES CONSTRUIDAS:

VIVIENDA

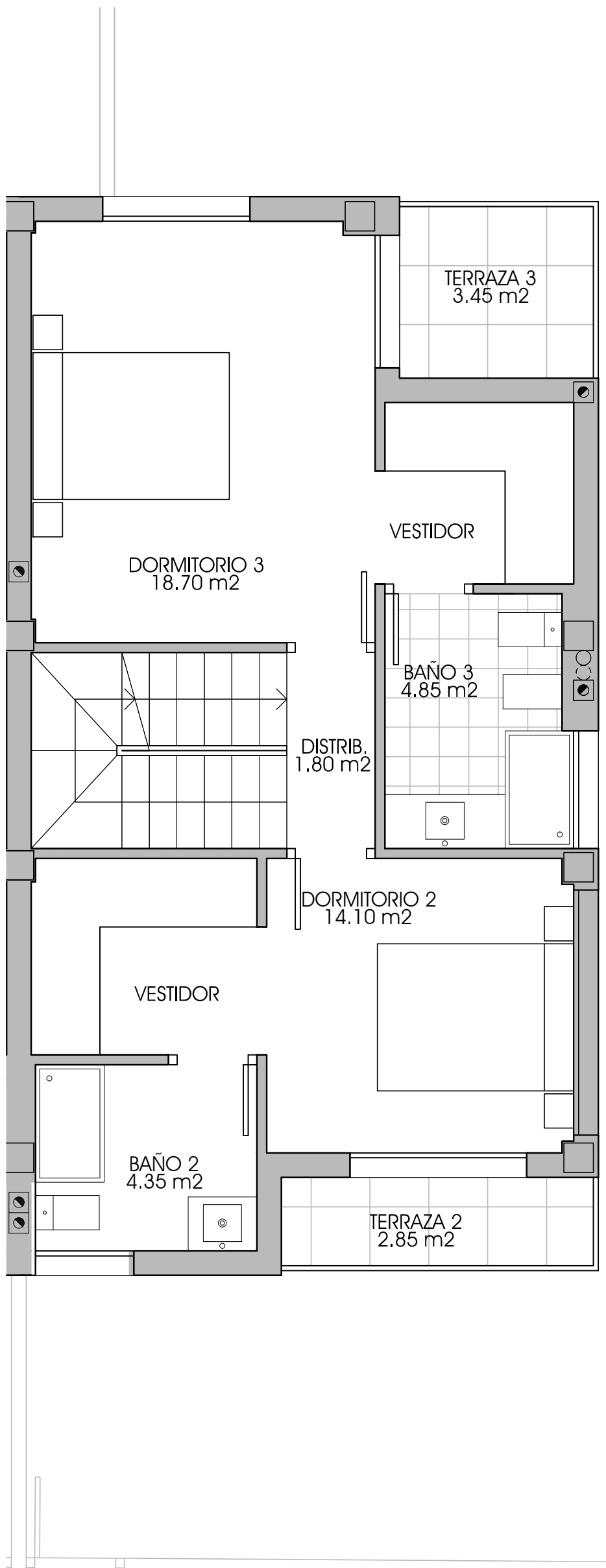
148.09 m<sup>2</sup>

ESTE PLANO ES INFORMATIVO, SIN CARACTER CONTRACTUAL, ESTANDO SUJETO EN CUALQUIER MOMENTO A LAS MODIFICACIONES QUE LA DIRECCION FACULTATIVA ESTIME CONVENIENTES EN EL TRANSCURSO DE LA OBRA.

# HORADADA 10

BULEVARD ANTONIO GALVEZ, C/GALEON. LA TORRE DE LA HORADADA. ALICANTE

PROMUEVE:



SUPERFICIES CONSTRUIDAS:

VIVIENDA

148.09 m<sup>2</sup>

ESTE PLANO ES INFORMATIVO, SIN CARACTER CONTRACTUAL, ESTANDO SUJETO EN CUALQUIER MOMENTO A LAS MODIFICACIONES QUE LA DIRECCION FACULTATIVA ESTIME CONVENIENTES EN EL TRANSCURSO DE LA OBRA.

# HORADADA 10

BULEVARD ANTONIO GALVEZ, C/GALEON. LA TORRE DE LA HORADADA. ALICANTE

PROMUEVE:



SUPERFICIES CONSTRUIDAS:

VIVIENDA

148.09 m<sup>2</sup>

ESTE PLANO ES INFORMATIVO, SIN CARACTER CONTRACTUAL, ESTANDO SUJETO EN CUALQUIER MOMENTO A LAS MODIFICACIONES QUE LA DIRECCION FACULTATIVA ESTIME CONVENIENTES EN EL TRANSCURSO DE LA OBRA.